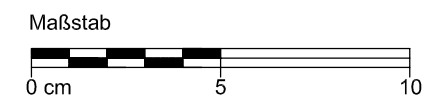


- 50 RHEINZINK -SP-Line-Fassade
 - a Basispaneel
 - h Einschubtasche
 - k Sockel/Sturzprofil (vertikal)
- 21 Lattung / Kantholz
 - Kantholz
- 23 Tragwerk
- 25 Wärmedämmung
- 30 Belüftungsraum



© RHEINZINK GmbH & Co. KG, 2010



STANDARDDETAIL

Benennung	Maßstab
Fußpunkt	1:2
+Sockelprofil	Blattgröße
-	A3
Detail-Nr.	gez.
09035003010620000001_DE_de	py/büs
	Datum
	12.08.10

Beschrieben wird die mögliche Ausführung im Normalfall für europäisches Klima. Der Nutzer ist verpflichtet, die Ausführbarkeit unter Berücksichtigung der konkreten örtlichen Gegebenheiten eigenverantwortlich zu prüfen. Eine Haftung von RHEINZINK für Schäden und weitergehende Ansprüche aller Art ist ausgeschlossen, wobei eine Haftung für Vorsatz oder grobe Fahrlässigkeit unberührt bleibt.

© 2009 RHEINZINK GmbH & Co. KG