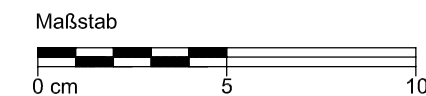


- 11 RHEINZINK - Horizontalpaneel HP 25
  - a Standardpaneel mit Endboden
  - b Eckpaneel
- 16 RHEINZINK - Bauprofil
  - b Stoßprofil\*\*
  - d Abschlussprofil
- 18 Halteprofil
  - b Aluminium
- 20 Unterkonstruktion\*
  - c Konsolsystem
- 23 Tragwerk
- 25 Wärmedämmung
- 30 Belüftungsraum
  - Belüftungsraumhöhe  $\geq 20\text{mm}$
- 31 Luftdichtung

\* Herstellerangaben sind zu beachten  
 \*\* Stoßprofil bei Montage einseitig mittels Niet- oder Klebeverbindung gesichert



<b>STANDARDDETAIL</b>							
Fensterlaibung +ausdehnungstechn. Trennung -	<table border="1" style="width: 100%; border-collapse: collapse;"> <tr> <td style="text-align: center;">Benennung</td> <td style="text-align: center;">Maßstab</td> </tr> <tr> <td style="text-align: center;">Detail-Nr.</td> <td style="text-align: center;">gez.</td> </tr> <tr> <td style="text-align: center;">Datum</td> <td style="text-align: center;">py/ab</td> </tr> </table>	Benennung	Maßstab	Detail-Nr.	gez.	Datum	py/ab
Benennung	Maßstab						
Detail-Nr.	gez.						
Datum	py/ab						
09031102010520000002_DE_de	1:2 A3 py/ab 08.02.11						
Beschrieben wird die mögliche Ausführung im Normalfall für europäisches Klima. Der Nutzer ist verpflichtet, die Ausführbarkeit unter Berücksichtigung der konkreten örtlichen Gegebenheiten eigenverantwortlich zu prüfen. Eine Haftung von RHEINZINK für Schäden und weitergehende Ansprüche aller Art ist ausgeschlossen, wobei eine Haftung für Vorsatz oder grobe Fahrlässigkeit unberührt bleibt.							