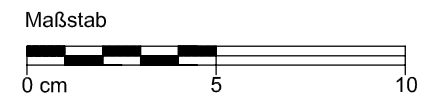


- 7 RHEINZINK - Rautendeckung
- 16 RHEINZINK - Bauprofil
 - a Traufstreifen
 - b Firstabdeckung
 - c Lochstreifen
- 18 Halteprofil
 - a verzinkter Stahl
- 20 Unterkonstruktion*
 - d Holz (Lüfterpfosten mit Lasche)
 - e Vollholzschalung
min. 24mm dick, max. 160mm breit,
 - f OSB- /BFU-Schalung
min. 22mm dick
- 21 Lattung / Kantholz
 - Kantholz
- 22 Funktionsebene
 - a Unterspannung
- 23 Tragwerk

* Herstellerangaben sind zu beachten



STANDARDDETAIL

Benennung		Maßstab
First +Entlüftung +flache Ausführung		1:2
		Blattgröße A3
Detail-Nr. 09020600010102000204_DE_de		gez. py/ab
		Datum 27.06.11

Beschrieben wird die mögliche Ausführung im Normalfall für europäisches Klima. Der Nutzer ist verpflichtet, die Ausführbarkeit unter Berücksichtigung der konkreten örtlichen Gegebenheiten eigenverantwortlich zu prüfen. Eine Haftung von RHEINZINK für Schäden und weitergehende Ansprüche aller Art ist ausgeschlossen, wobei eine Haftung für Vorsatz oder grobe Fahrlässigkeit unberührt bleibt.