

UDS-UNDERLAGSPLADE - FOR TÆT MURKRONE ELLER SÅLBÆNK

Moderne byggeri kræver enkle og funktionelle løsninger.

Med en profileret UDS-underlagsplade af RHEINZINK, forbindes afdækninger tætte og uden problemer.

Underlagspladen er udformet, så den sikrer mod indtrængning af regnvand under afdækningen.

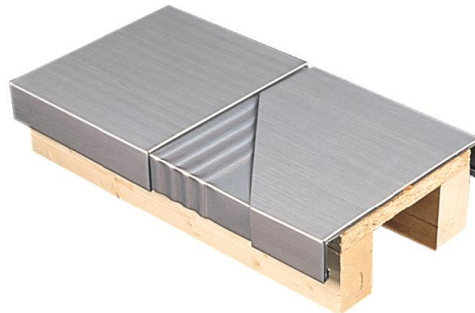
Den monteres med fire skruer på underlaget, og murkronen fastgøres efterfølgende på UDS-underlagspladen med en bukketang.

Ekstra tætning er derfor overflødig. Den åbne fuge garanterer afdækningsprofilens frie ekspansion og der er ikke behov for ekstra ekspansionsudlignere.

Husk underlagshældning på 3°.

- Udført i RHEINZINK titanzink
- Nem og hurtig montering
- Ingen yderligere tætning er nødvendig
- Sikrer fri ekspansion
- Ingen misfarvninger
- Optisk flot løsning





Anvendelse

Den sinusprofilerede RHEINZINK UDS-underlagsplade kan ved tværhældninger på minimum 3° anvendes til:

- Gesimsafdækninger
- Murafdækninger
- Vindueskarme
- Rygningsafdækninger

I samlingsområdet for afdækningsprofilerne afbrydes den gennemgående hafteliste af den bukkede, underliggende RHEINZINK UDS-underlagsplade, som garanterer, at samlingen er regnsikker. Profilerne monteres med en 10 mm bred åben samlingsfuge.

Materialet

Udgangsmaterialet for RHEINZINK UDS-underlagspladerne er riflede, profilerede bånd-bredder af titanzink DIN EN 988, iht. Quality Zinc, i overfladerne RHEINZINK walzblank, RHEINZINK blaugrau og RHEINZINK schiefergrau.

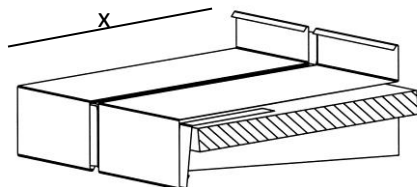
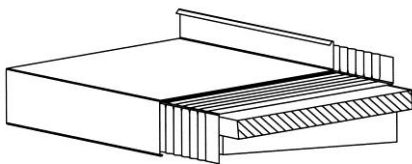
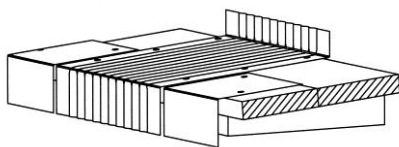
Mål


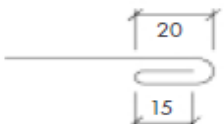
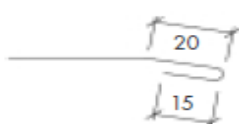
Metaltykkelse: 0,80 mm og 1,00 mm
 Profilbredde: 250 mm og 333 mm
 Standardlængde: 3,0 m (andre længder efter aftale)

Forarbejdningen

De profilerede RHEINZINK UDS-baner kan uden problemer skæres, bukkes og afrundes på traditionelle blikkenslager-maskiner og værktøjer.

Kantbænke og -presser indstilles til 3 mm tykkelse.



Kantlængde x i mm	≤ 400	≤ 600	
UDS-underlagspladens bredde i mm	250	333	
Ombuk af stødkanterne	 enkelt ombuk	 dobbelt ombuk	 ombuk med vinkling