

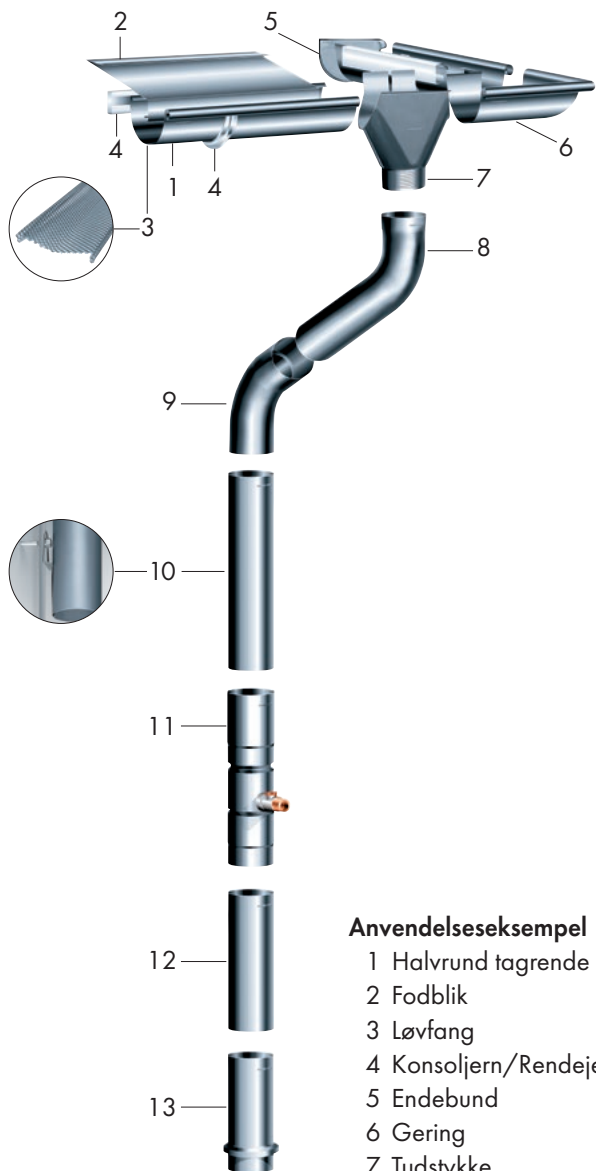


TAGRENDESYSTEM

Limning af halvrund tagrende

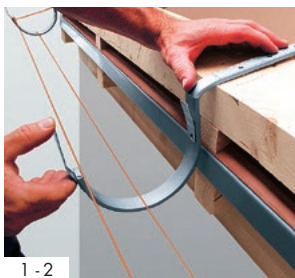
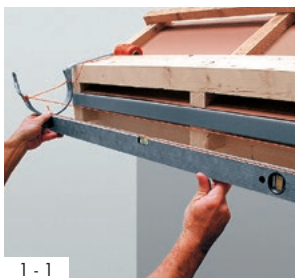
HUSK!
Aftørring af lim-
området for fedt
og støv med ace-
tone inden lim-
ning af tag-
renden.

MONTAGEVEJLEDNING



Anvendelseksempel

- 1 Halvrund tagrende
- 2 Fodblik
- 3 Løvfang
- 4 Konsoljern/Rendejern
- 5 Endebund
- 6 Gering
- 7 Tudstykke
- 8 Udhængsbøjning
- 9 Bøjning
- 10 Universalrørholder
- 11 Regnvandssamler
- 12 Højfrekvenssvejset nedløbsrør
- 13 Skydestykke



Bemærk omkring limning

- Renden skal monteres før fodblik!
- Limens brugsanvisning skal følges
- Stederne, hvor limen skal påføres skal være rensset for fedt og støv (til rensning anbefaler vi acetone) Husk: Alle limede flader skal renses med acetone.
- Afstanden mellem emnerne, som skal limes, må max. være 2 mm
- Samlingerne fuldlimes
- Den limede samling bliver omgående tæt, men hærningstiden ligger mellem 1 og 5 dage
- Limen må ikke anvendes ved temperaturer under 5 °C

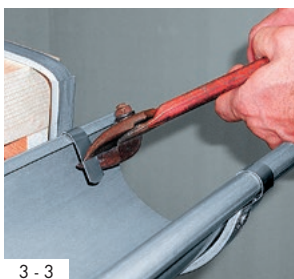
Montagevejledning

1. Montage af rendejern

Rendejern skrues fast i tagfoden i flugt og med fald på 1-3 mm pr. meter (Afstand mellem rendejern/konsoljern ~60 cm)

Bemærk:

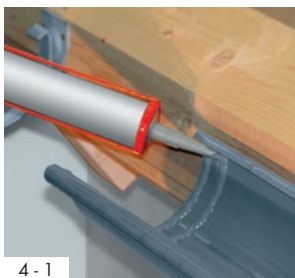
- Rendejern monteres så rendens bagkant ligger 5-10 mm højere end rendens forvulst (se 4). Dette sikrer, at vandet løber ud over forvulsten ved blokering af nedløbsrøret
- Ved metaltage skal rendejernene nedstemmes i forskallingen (forhindrer aftagning i taget)



2. Endebunden skubbes på og der lægges en skråfuge mellem endebund og rende.

3. Montage af renden, start ved nedløbet

- Renden lægges i rendejernene/konsoljernene. For- og bagfjeder bukkes om renden
- Ved montage af konsoljern uden for- og bagfjeder: kontakt RHEINZINK konsulent



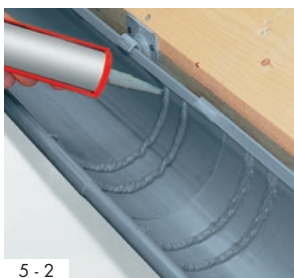
4 - 1



5 - 1



4 - 2



5 - 2



4 - 3

4. Renderne samles med overlæg på 50 mm

- Påfør 2 limstriber på den nederste rende
- Renderne samles i forvulsten, drejes og trykkes sammen
- Overskydende lim fjernes med en klud

5. Montage af ekspansionsstykker

(max afstand: se tabel)

Ekspansionsstykket limes fast:

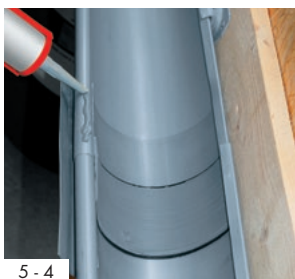
- Ekspansionsstykkets løse forvulst skubbes ind over tagrendens forvulst (se 5.1) og drejes på plads senere
- Renderne samles uden lim med et overlæg på 50mm
- Der påføres 4 limstriber indvendigt i den ulimede rendesamling - 2 på hver side (se 5.2) - så de to yderste limstriber har en afstand på ca. 25 mm fra ekspansionsstykkets yderste kanter. Ekspansionsstykkets zinkender presses ned i limen indvendigt i tagrendesamlingen, så gummiets på ekspansionsstykket befinder sig i midten af den indvendige samling (se 5.3)



5 - 3



6 - 1



5 - 4



6 - 2



5 - 5



6 - 3

- Ekspansionsstykket limes i
- Der påføres lim på den ene side af samlingen
- Den løse forvulst drejes på plads og fikseres evt. med en klods.

6. Hul til tudstykke

Der beregnes 10 mm til børdlet kant og bores ud passende til nedløbsrøret. Kanten børdles om (vand-næse) ved hjælp af tang eller hammer

Ekspansion i tagrender

Tagrendetype	Dimension	max. afstand (m)	Ved gering (max. m.)
Halvrund og firkantet efter DS EN 612	≤ 500	15,0	7,5

Bemærk: Principielt skal der ved fixpunkter (hjørner, tilslutninger, m.m.) overholdes den halve afstand.

Mellem to geringer anvendes altid ekspansion



7-1-1



8



7-1-2



9



7-2

7. Montage af tudstykke

- Tudstykket (to muligheder – se 7-1-1 og 7-1-2) drejes ind i forvulsten.
- De to flapper i bagkanten bukkes om bagvulsten

Bemærk:

Kan anvendes som ekspansionstudsstykke:
hvor nedløbet skal placeres, saves tagrenden over og samles igen uden at lime.

8. Fodblik monteres (anbefales)

9. Bøjning monteres

- Bøjning skubbes på tudstykket.
- Mellemrør eller udhængsbøjning afkortes til den passende længde og skubbes på.

Bemærk:

Nedløbsrør uden muffe kan anvendes ved brug af en løs rørmuffe eller ved at udvide nedløbsrøret med en rørudvider. (f.eks. fra MASC)



10 - 1



11 - 1



10 - 2



11 - 2

10. Nedløbsrør fastgøres med RHEINZINK rørholder eller hængselsstift

- Rørholder monteres med en stift. Øverste hængselsstift monteres under rørmuffen på nedløbsrør.
- Ved montering i mur anvendes rawplug og skrue
- Ved montering i træfacade forbores med 5mm bor
- Nedløbsrør monteres
- Rørholderen/hængselsstiften lukkes og spændes

11. Løs halvulst monteres på nedløbsrør

- Lim påføres på indersiden
- Hængselsstiften åbnes lidt
- Halvulst anbringes over hængselsstiften og trykkes fast
- Hængselsstiften spændes igen

Bemærk:

Ved nedløbsrør længere end 3 m monteres en hængselsstift for hver samling.



12 - 1

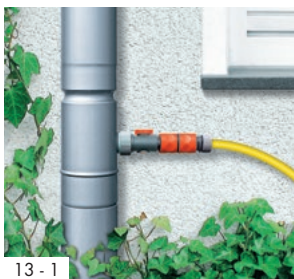


12 - 2

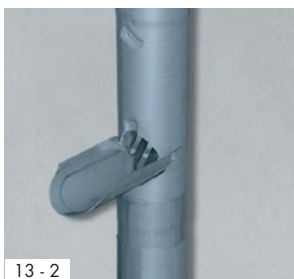


12 - 3

12. Løvfang lægges i tagrende (anbefales)



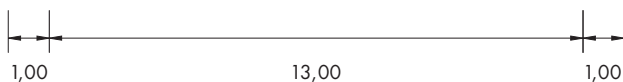
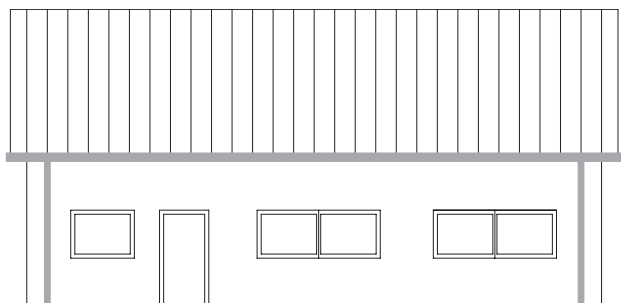
13 - 1



13 - 2

13. Øvrige produktanbefalinger: f.eks. regnvandssamler med eller uden GARDE-NA®-kobling

Opbevaring og transport
RHEINZINK-produkter skal altid
opbevares og transporteres tørt og
ventileret!

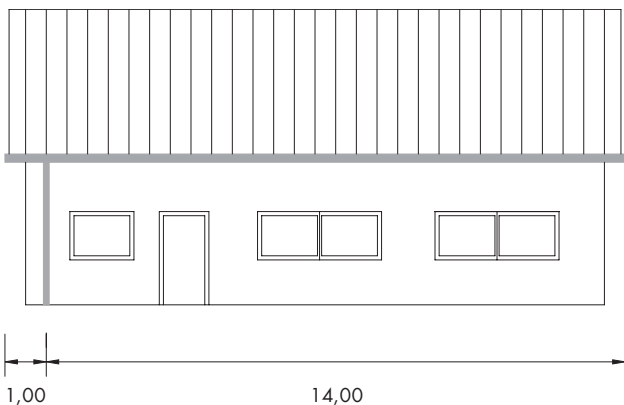


Rende Dim* Dim./mm	Tudstykke Dim./mm	Nedløbsrør Dim./mm	max. A** m ²
250	250/76	76	92
280	280/76	76	142
280	280/87	87	142
333	333/76	76	228
333	333/87	87	228
333	333/100	100	228
400	400/100	100	403

Tabel 1: Hus med 2 nedløb

Forudsætninger

- Regnintensitet (r(5,2)) 258 l/(s*ha) NB! Angivelserne i tabel-
lerne er udelukkende vejle-
dende.
- Fald på tagrende 2 -3 mm/m
- Anvendelse af RHEIN-
ZINK halvrund tagrende,
udvendig
- Anvendelse af RHEIN-
ZINK ekspansionstud-
stykke (tragtformet) – af-
vander erfaringsmæssigt
30% mere end et almin-
deligt bøndlet tudstykke
- Ingen geringer



Rende Dim* Dim./mm	Tudstykke Dim./mm	Nedløbsrør Dim./mm	max. A** m ²
250	250/76	76	39
280	280/76	76	63
280	280/87	87	63
333	333/76	76	103
333	333/87	87	103
333	333/100	100	103
400	400/100	100	185

Tabel 2: Hus med 1 nedløb

* Type RHEINZINK tagrende (størrelse)

** Tagfladeareal iht. de viste skitser/forudsætninger

RHEINZINK Danmark A/S · Sintrupvej 50 · 8220 Brabrand · Danmark
tlf. +45 87451545 · fax +45 87451565 · info@rheinznk.dk

www.rheinznk.dk